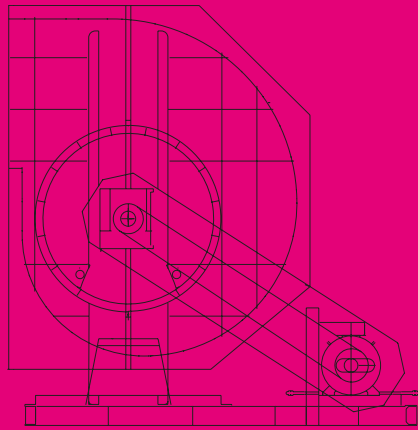


Entrauchungs- ventilatoren

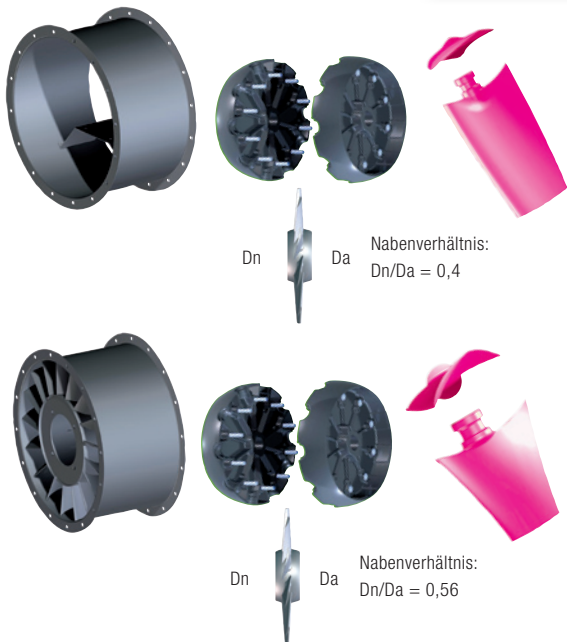


POLLRICH DLK®
FAN FACTORIES



- Schwere Industrie-Radialventilatoren
- Kompakte Industrie-Radialventilatoren
- Axialventilatoren
- Einbauventilatoren
- Entrauchungsventilatoren

6 Baureihen **Axial**-Entraucher für die Temperaturklassen F300, F400 und F600.



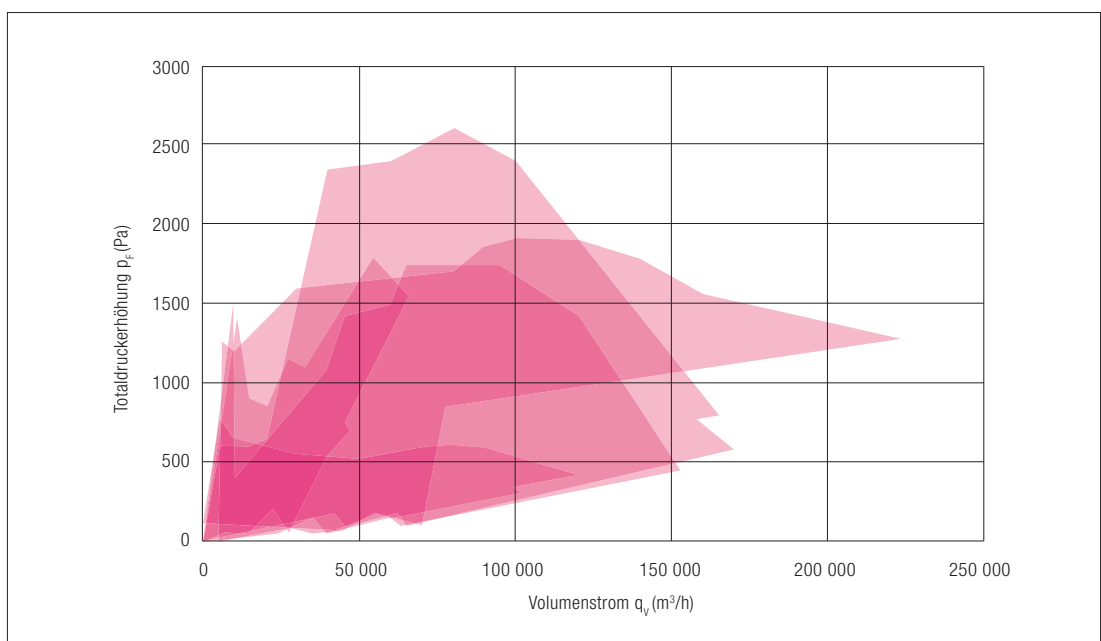
**Mitteldruck
F300 und F400**

**Mittel- und Hochdruck mit
Leitrad
F300, F400 und F600**

Axialventilatoren, direktgetrieben mit oder ohne Vor- bzw. Nachleitrad

Baugrößen: DN 250 - 1600
 $q_v = 1000 - 220\,000 \text{ m}^3/\text{h}$
 $p_F = 50 - 2600 \text{ Pa}$
 $P_e = 0,25 - 90 \text{ kW}$

Alle zertifiziert nach **EN 12101-3**



Anwendungs-/Leistungsbereiche ($\rho = 1,2 \text{ kg/m}^3$) unserer Baureihen: SAOM, SANM und SAVM

3 Radial-Entraucher Bauformen für die Temperaturklasse F600.

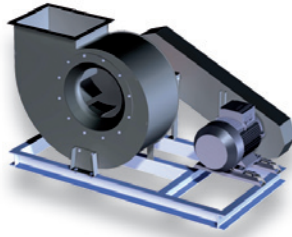
Radialventilator, keilriemengetrieben

Formstabiles Spiralgehäuse, in verschiedenen Gehäusestellungen lieferbar.

$$q_v = 1000 - 95\,000 \text{ m}^3/\text{h}$$

$$p_F = 300 - 3000 \text{ Pa}$$

$$P_e = 0,25 - 75 \text{ kW}$$



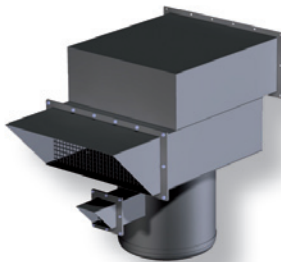
Gehäuse einseitig saugend mit Riementrieb
F600

Radialventilator für Wandanbau, direktgetrieben

$$q_v = 1000 - 80\,000 \text{ m}^3/\text{h}$$

$$p_F = 200 - 2800 \text{ Pa}$$

$$P_e = 0,25 - 55 \text{ kW}$$



Wandanbau
F600

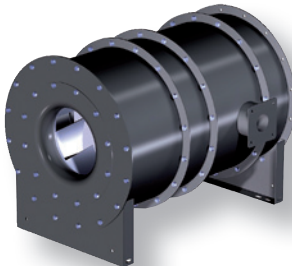
Radialrohrventilator, direktgetrieben

Mit beidseitig angedrückten Flanschen für Rohranschluss.

$$q_v = 1000 - 110\,000 \text{ m}^3/\text{h}$$

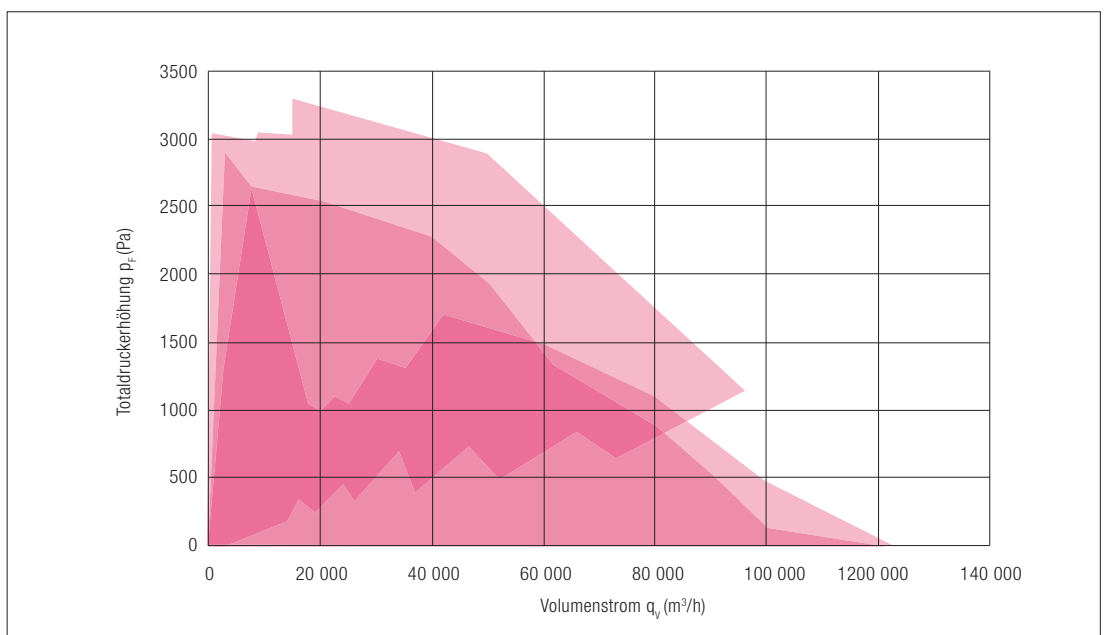
$$p_F = 100 - 2600 \text{ Pa}$$

$$P_e = 0,25 - 55 \text{ kW}$$



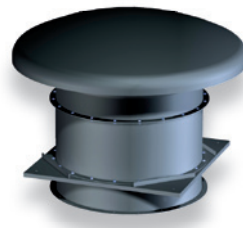
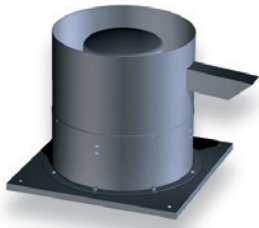
Rohrventilator mit Radiallaufrad
F600

Alle zertifiziert nach **EN 12101-3**



Anwendungs-/Leistungsbereiche ($\rho = 1,2 \text{ kg/m}^3$) unserer Baureihen: SRER, SREM und SRNM

Dachventilatoren – Axial F300, – Radial F400 und F600.



Axial- und Radialventilatoren mit umfangreichem Systemzubehör ermöglichen zuverlässige Komplettlösungen für Ihre Sicherheit.

Alle Entrauchungs-Dachventilatoren sind zertifiziert und durch die TU-München nach **EN 12 101-3** geprüft.

Einsatzbereiche: Zur Entlüftung/Entrauchung von Produktions- und Lagerhallen, Einkaufszentren, Flughäfen, Garagen, Bädern etc.

Radial-Dachventilatoren, direktgetrieben, vertikal ausblasend für Abluft

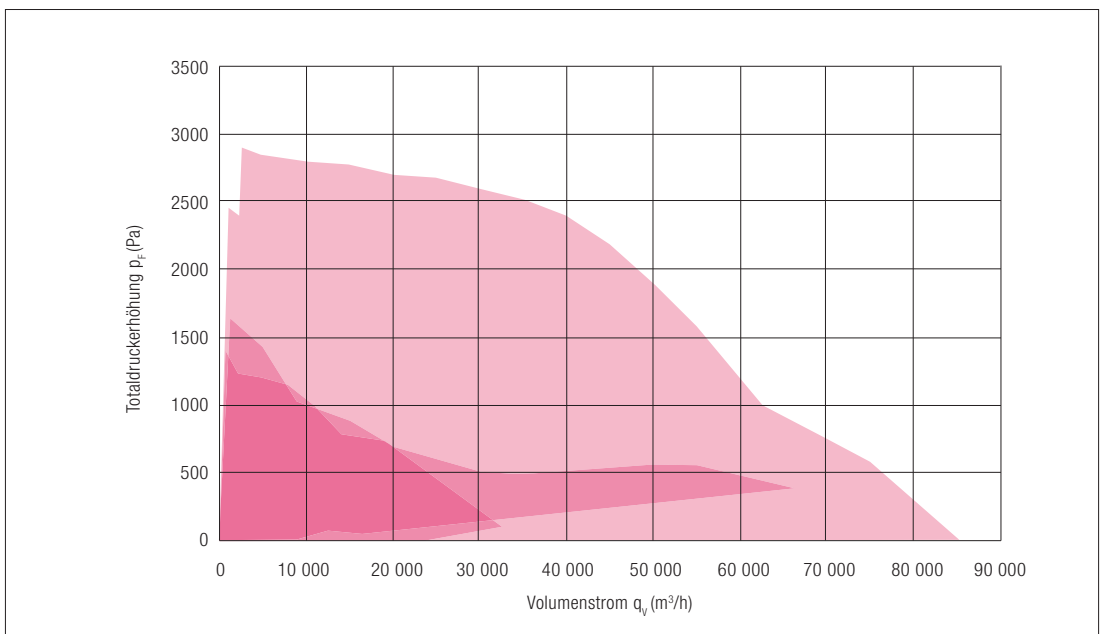
Niederdruck Axial-Dachventilatoren, direktgetrieben für Zu- und Abluft

Baugrößen:
DN 315 - 1250

Baugrößen:
DN 315 - 1250

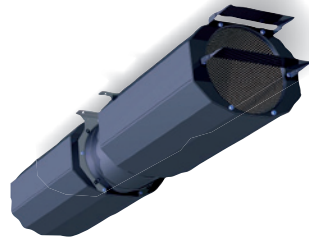
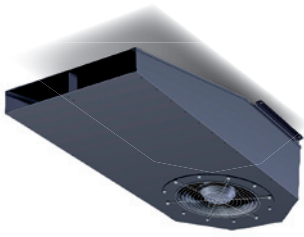
Technische Daten:
 $q_v = 200 - 80\,000 \text{ m}^3/\text{h}$
 $p_F = 140 - 2800 \text{ Pa}$
 $P_e = 0,25 - 55 \text{ kW}$

Technische Daten:
 $q_v = 500 - 85\,000 \text{ m}^3/\text{h}$
 $p_F = 100 - 1100 \text{ Pa}$
 $P_e = 0,25 - 22 \text{ kW}$



Anwendungs-/Leistungsbereiche ($\rho = 1,2 \text{ kg}/\text{m}^3$) unserer Baureihen: SRDM und SADM

Garagen Jetfans – Axial F300 und F400 – Radial F300.



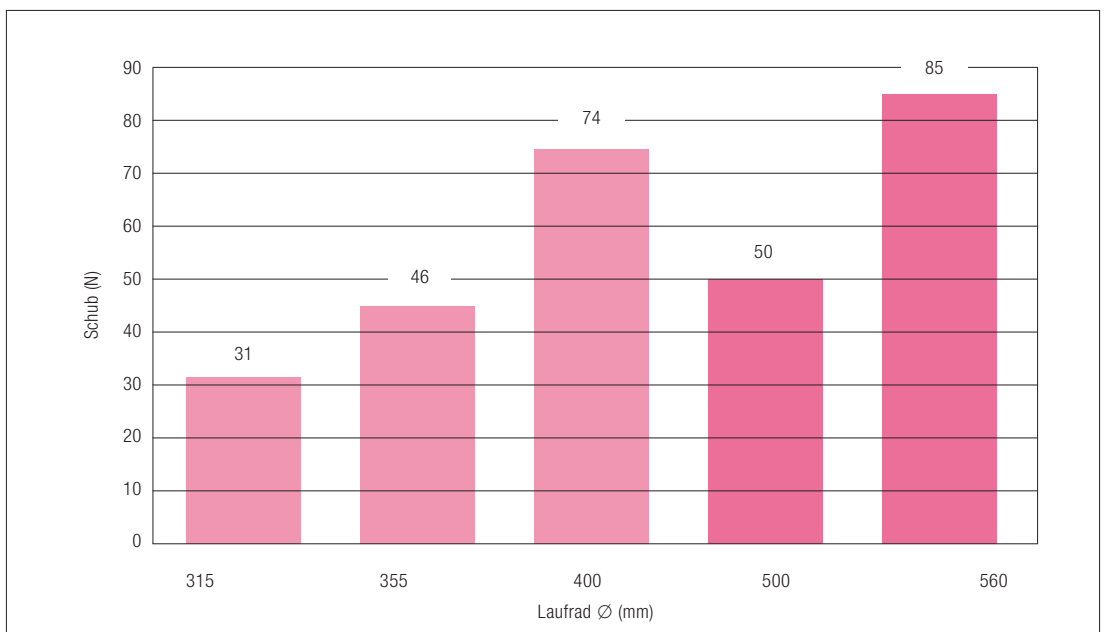
Alle Jetfans sind sowohl zur Entrauchung, für ein reines CO-Management oder in Kombination verwendbar.
Umfangreiches Systemzubehör ermöglicht Ihnen zuverlässige Komplettlösungen für Installationsvarianten und Sicherheit.

Radial: Diese Baureihe bietet modernste Jetfan-Technologie in Flachbauweise, speziell für niedrige Räume:

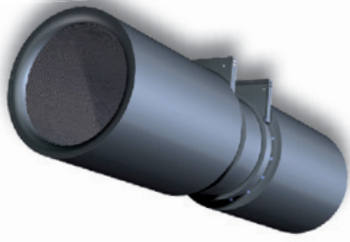
- Höchste Schubwerte bei **minimaler Bauhöhe** und **maximalem Wirkungsgrad** durch CFD- und FEM-Optimierung
- Einfachste Handhabung und Montage durch komplette **Aluminium**-Leichtbauweise
- **Gewichtseinsparung** bis zu **50%** im Vergleich zu marktüblichen Lösungen
- Optimale Lösungen durch zahlreiche Produktvarianten: 2 verschiedene Baugrößen, Hochleistungs-Radiallaufrad, Motoren ein- oder zweistufig
- Temperatur-Klasse F300
- CE-zertifiziert nach **EN 12101-3**
- DIBt-Zulassung

Axial: Diese Baureihe verbindet Funktionalität mit modernem Design und setzt neue Maßstäbe in der axialen Jetfan-Technologie.

- Höchste Schubwerte bei **minimaler Bauhöhe** und **maximalem Wirkungsgrad** durch CFD- und FEM-Optimierung
- Einfachste Handhabung und Montage durch komplette **Aluminium**-Leichtbauweise
- **Gewichtseinsparung** bis zu **50%** im Vergleich zu marktüblichen Lösungen
- Weltweite Einsatzmöglichkeit durch Kompatibilität zu **50 Hz- und 60 Hz**-Netzen
- Flüsterbetrieb durch Hochleistungs-Polygon-schalldämpfer
- Optimale Lösungen durch Produktvielfalt: 3 verschiedene Baugrößen, unidirektionale oder voll reversible Laufräder, Motoren ein- oder zweistufig
- Temperatur-Klasse F300 bzw. F400
- CE-zertifiziert nach **EN 12101-3**
- DIBt-Zulassung



Tunnel Strahlventilatoren – Axial F400.



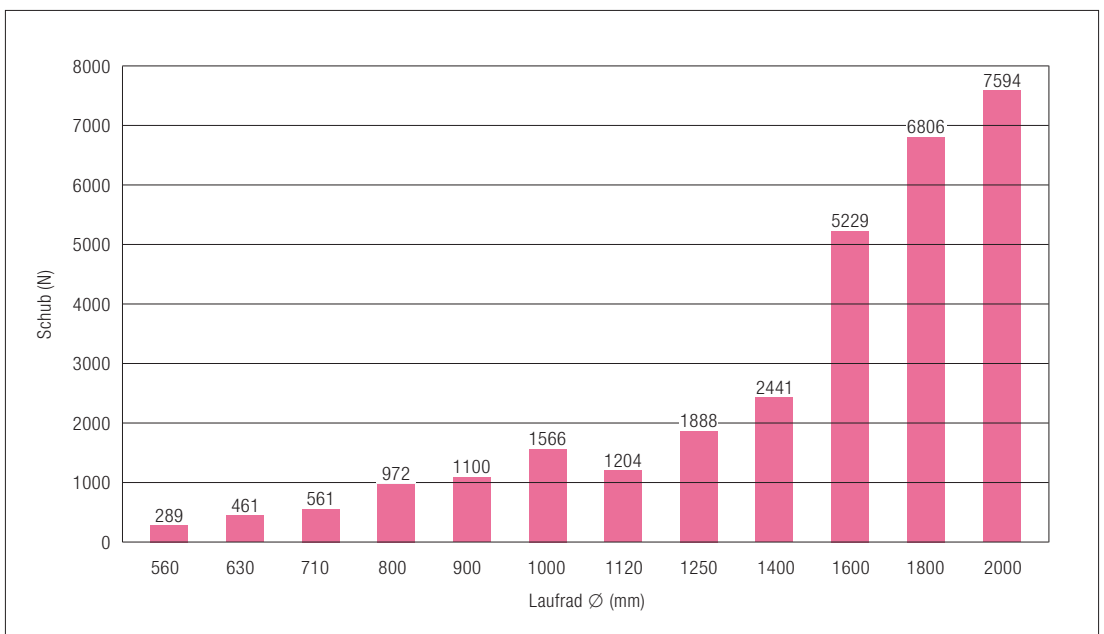
Die Baureihe für Straßen- und U-Bahntunnel sowie Metrostationen:

Diese Ventilatoren können in allen Tunnellüftungssystemen, sowohl zur Be- und Entlüftung als auch zur Entrauchung eingesetzt werden.

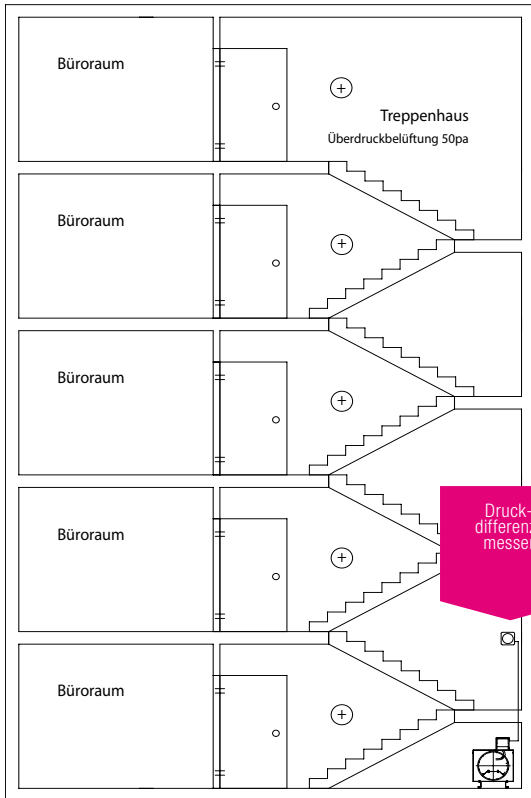
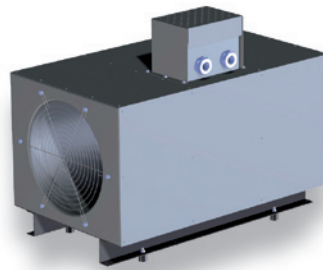
Die gesamte Baureihe ist für die Anforderungen im Notfallbetrieb konstruiert und getestet. Mit dem Einsatz hochwertiger Materialien wie **Edelstahl** verhindern wir den Einfluss aggressiver Medien im Bereich Straßentunnel. Zusätzlich erzielen wir bemerkenswert **höhere** Umfangsgeschwindigkeiten (**Schubwerte**) durch den Einsatz geschweißter Laufräder.

Die Flexibilität des Einsatzes ist durch die Möglichkeit des **reversiblen Betriebs** und durch das sehr große Spektrum an realisierbaren Baugrößen (DN 560 - 1600) gewährleistet. Als Sonderanfertigung bieten wir sogar Baugrößen bis zu DN 2000 an.

Zertifiziert nach **EN 12101-3**

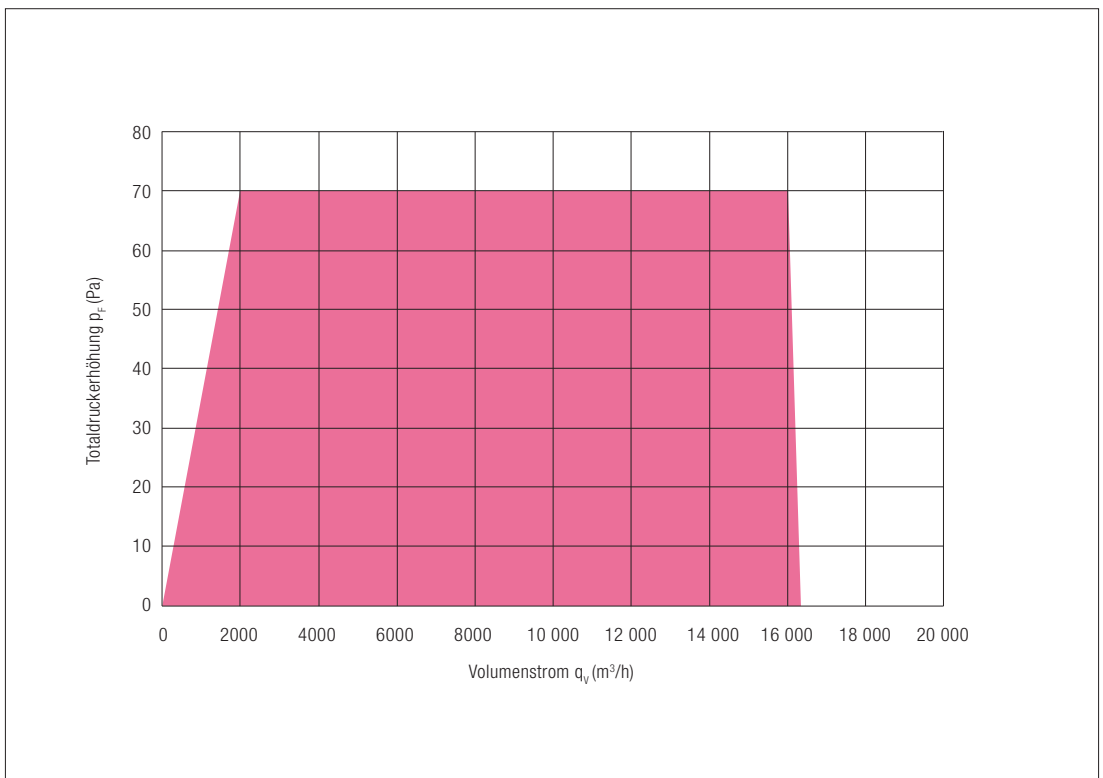


Rauch-Verdrängungsanlage zur Fluchtwegesicherung.



Der Ventilortyp AAR ist eine Rauchverdrängungsanlage (RVA) die speziell als Lüftungsanlage zur Rauchfreihaltung von Flucht- und Rettungswegen entwickelt wurde.

Mit dieser Installation wird gewährleistet, dass im **Brandfall** stets ein höherer Druck in den zu schützenden Treppenhäusern herrscht als in den angrenzenden Fluren und Räumen. Der von der Anlage erzeugte **Überdruck** verhindert das Eindringen von Rauchgasen in die Fluchtwege.



Kennlinienfeld unserer Baureihe AAOM

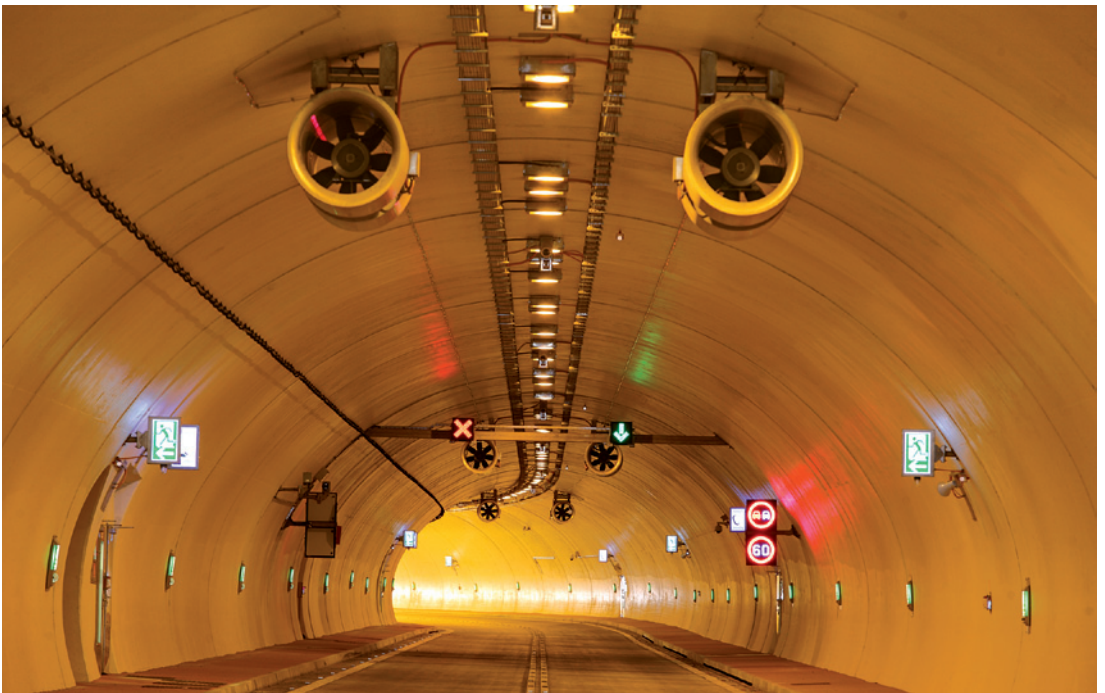
Referenzbeispiele



Einkaufszentrum „Elbepark“
in Deutschland

Keilriemengetriebener Radial-
Brandgasventilator mit
Wärmeisolierung

Durchmesser: 1000 mm
Volumenstrom: 45 000 m³/h
Druckerhöhung: 1000 Pa
Temperatur: 600 °C
Motorleistung: 30 kW



Straßentunnel „Laliki“
in Polen

12 Strahlventilatoren mit
Edelstahl-Schalldämpfern

Schub: bis 810 N
Durchmesser: 800 mm
Temperaturklasse: F400
Motorleistung: 22 kW

Service-Tage haben 24 Stunden

Mit modernen Risikomanagement-Methoden sichern Sie sich Qualitätsstandard, Betriebssicherheit und Produktivität. Da Ventilatoren in hohem Maße zu den prozessbestimmenden Faktoren des Unternehmens gehören, stellen wir einen „vom Hersteller unabhängigen“ Service bereit.

Das bedeutet, wir sind in der kürzest möglichen Zeit an jedem Punkt der Erde zur Stelle, wenn Hilfe notwendig wird.

24h SERVICE für Ventilatoren- anlagen – weltweit.

Service-Hotline:

fon +49(0)2161-968 184

fax +49(0)2161-968 307

service@pollrichdlk.com

Unser Service-Team ist rund um die Uhr für Sie einsatzbereit.

- Technische Beratung
- Montage
- Inbetriebnahme
- Leistungsprüfung

- Geräusch- und Schwingungsmessungen
- Inspektion
- Präventive Wartung
- Instandhaltung
- elektronisch Wuchten
- Anlagenoptimierung

Pollrich Ventilatoren GmbH

Neusser Straße 172

D-41065 Mönchengladbach

fon +49(0) 2161-968 - 0

fax +49(0) 2161-968 - 300

info@pollrichdlk.com

DLK Ventilatoren GmbH

Ziegeleistraße 18

D-74214 Schöntal-Berlichingen

fon +49(0) 7943-9102 - 0

fax +49(0) 7943-9102 - 10

info@pollrichdlk.com

Für Sie vor Ort in Deutschland:

Verkaufsbüro Nord

Bützower Ring 30

D-21514 Büchen

fon +49(0) 4155-8230 91

fax +49(0) 4155-8230 92

mobile +49(0) 151-1083 9419

pollrich.nord@pollrichdlk.com

Verkaufsbüro Süd

Am Wirtskreuz 14

D-94354 Haselbach

fon +49(0) 9961-9100 91

fax +49(0) 9961-9100 92

mobile +49(0) 151-1083 9417

pollrich.sued@pollrichdlk.com

Verkaufsbüro West

Neusser Straße 172

D-41065 Mönchengladbach

fon +49(0) 2161-968 133

fax +49(0) 2161-968 304

mobile +49(0) 151-1083 9413

pollrich.west@pollrichdlk.com

Verkaufsbüro Süd-West

Schulstraße 11

D-61197 Florstadt

fon +49(0) 6041-82 7830

fax +49(0) 6041-82 0708

mobile +49(0) 151-1083 9418

pollrich.suedwest@pollrichdlk.com

Eigene Vertretungen in:

Weitere Vertretungen in:

China, Frankreich, Niederlande

Belgien, Brasilien, Israel, Polen, Österreich, Spanien, etc. > siehe www.pollrichdlk.com

POLLRICH^{DLK}[®]
FAN FACTORIES

