

Serie SAJM

Garagen-Jet-Ventilator, direktgetrieben

Baugrößen:

Serie SAJM DN 315, 355, 400

Einsatz:

Geeignet für Brandgase bis 300°C/120min und Be- und Entlüftung bis max. 70°C Dauertemperatur

Technische Daten: (50Hz)

V max = 10296 m³/h

Schub max = 74 N

P = 0,75 – 2,2 kW

Garagen-Jet-Ventilator, direktgetrieben Serie SAJM (Smoke Axial Jetfan Motor). Geeignet für Brandgase bis 300°C / 120min DN 315, 355, 400 und Be- und Entlüftung bis max. 70 °C Dauertemperatur im unidirektionalen oder bidirektionalen Betrieb. Montagefreundliche Ausführung durch gewichtsoptimierte Konstruktion und Verwendung von Aluminium.

Bestehend aus: Rohrgehäuse aus Aluminium als Teilgehäuse mit eingenetetem Motorträger und Aufhängung aus Edelstahl.

Beidseitig am Teilgehäuse montierte Polygonschalldämpfer mit vollwertiger, abriebfester Wärme-/Schalldämmung nach DIN 4102 und Verkleidung aus Aluminium sowie innenliegendem sendzimirverzinktem Lochblech. Aerodynamisch ausgebildete Einström- und Ausblasdüse.

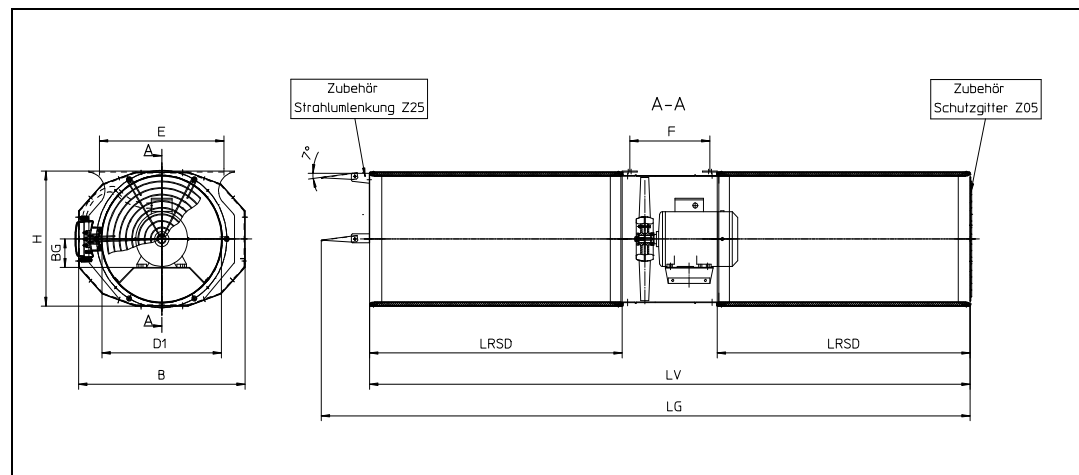
Aerodynamisch optimiertes Laufrad für unidirektionalen oder bidirektionalen Betrieb mit im Stillstand verstellbaren, profilierten Flügeln aus korrosionsbeständiger Aluminiumlegierung. Ausgewuchtet nach DIN ISO 1940-1, Wuchtgüte G 6.3.

Drehstrommotor / IEC - Brandgasmotor in Bauform B3 in Lüftungsführung, Schutzart IP 55 / Isoklasse H. Motorleistung gewählt für Kaltanlauf bei 20 °C. Brandgaskabel, radial ausgeführt, mit Schutzummantelung. Elektrische Verdrahtung am außenliegenden Klemmenkasten oder Reparaturschalter.

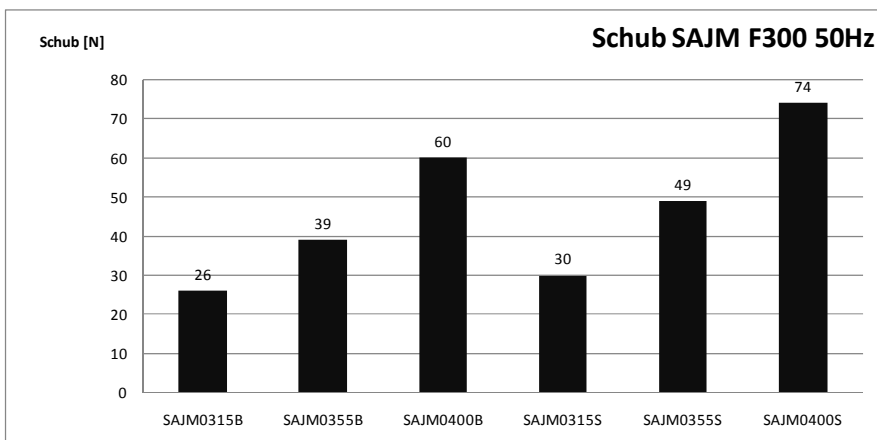
Brandgasprüfung nach DIN EN 12101-3:2002 CE-Zulassungs Nr.: 1511-CPD-132. Bei Einbau, Beachtung der Bundes-, sowie der regionalen Brandschutzverordnungen!

Genauigkeitsklasse 3 nach DIN 24166
Bautoleranzen nach DIN 2768.
Leistungsmessung nach ISO 5801.

Garagen-Jet- Ventilator, direktgetrieben. Serie SAJM, DN 315, 355, 400 Temperaturklasse F300



SAJM	315-10-2/4	355-10-2/4	400-10-2/4
Durchmesser D1 (mm)	317	357	402
Breite B (mm)	440	500	560
Höhe H (mm)	345	385	430
Rohrschalldämpferlänge LRD (mm)	750	800	850
Länge ohne Umlenkung LV (mm)	1820	1920	2020
Gesamtlänge LG (mm)	1963	2073	2183
Deckenaufhängung E (mm)	320	370	420
Deckenaufhängung F (mm)	270	270	270
Gewicht (kg) *	42	45-47	50-54



Dargestellt sind die maximalen Werte, bei Einsatz anderer Motoren können abweichende Werte auftreten

Maß- Konstruktionsänderungen vorbehalten.

* Ventilator- inkl. Motorgewicht (abhängig von der BG)

DLK Ventilatoren GmbH
D-74214 Schöntal-Berlichingen
Telefon: +49/(0) 79 43 / 9102-0
Telefax: +49/(0) 79 43 / 9102-10
e-mail: info@pollrichdlk.com
Internet: http://www.pollrichdlk.com