



Serie SRJM

Garagen-Jet-Ventilator, direktgetrieben

Baugrößen:

Serie SRJM DN 500, 560

Einsatz:

Geeignet für Brandgase bis 300°C/120min und Be- und Entlüftung bis max. 70°C Dauertemperatur

Technische Daten: (50Hz)

V max = 8172 m³/h
Schub max = 85 N
P = 1,5 - 2,2 kW

Garagen-Jet-Ventilator, direktgetrieben Serie SRJM (Smoke Radial Jetfan Motor). Geeignet für Brandgase bis 300°C / 120min DN 500, 560 und zur Be- und Entlüftung bis max. 70 °C Dauertemperatur. Montagefreundliche Ausführung durch gewichtsoptimierte Konstruktion und Verwendung von Aluminium.

Bestehend aus:
Gehäuse mit Strahlumlenkung und Aufhängung aus Aluminium. Aerodynamisch ausgebildete Einströmdüse mit eingeschweißtem Motorträger mit optimalem Oberflächenschutz durch Stahlpulverbeschichtung.

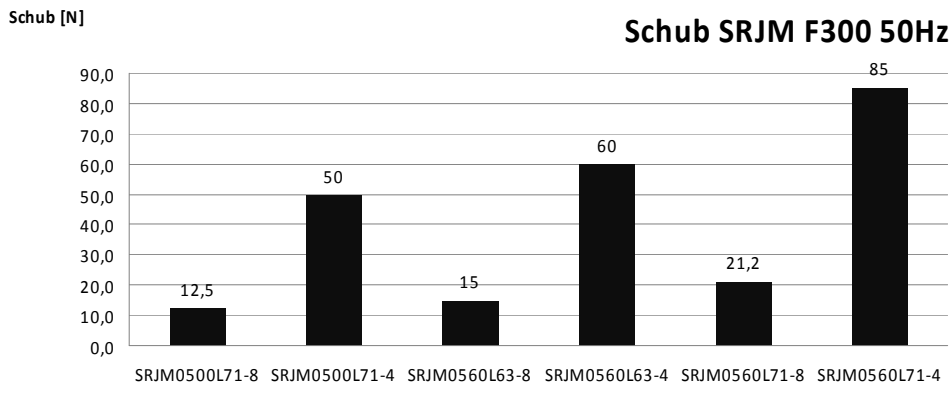
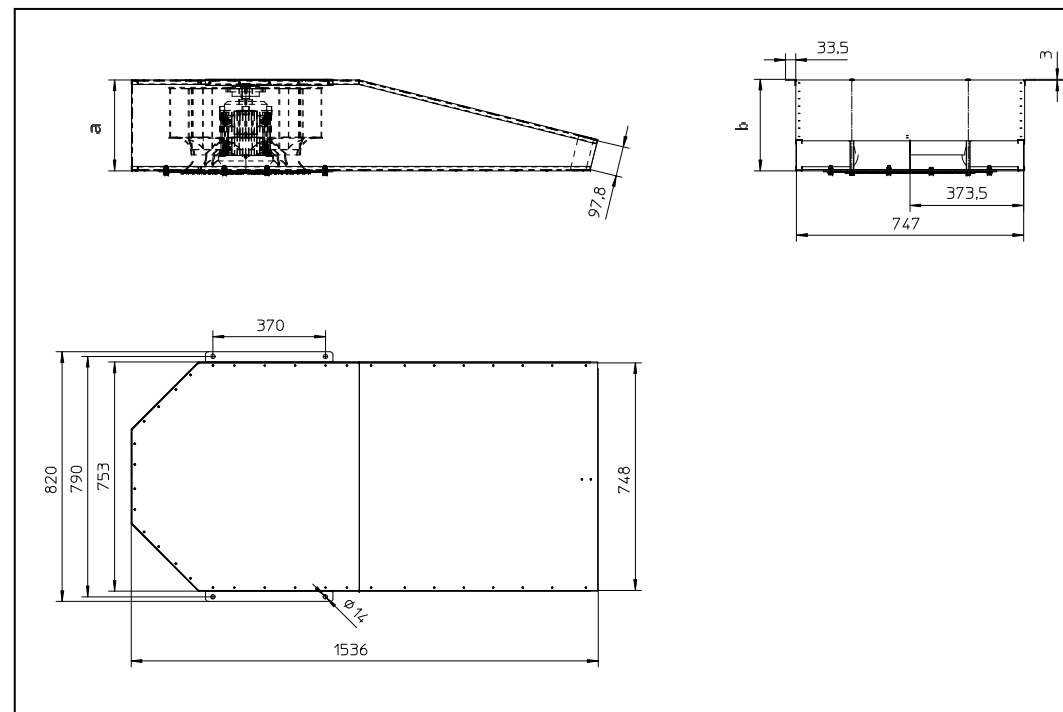
Aerodynamisch optimiertes Laufrad, einseitig saugend mit verschweißten, rückwärts gekrümmten Kreisbogenschaufeln mit korrosionsfester Nabe und montagefreundlicher Welle - Nabenverbindung im bewährten Taper-Lock-Spannbuchsen-System. Ausgewuchtet nach DIN ISO 1940-1, Wuchtgüte G 6.3.

Drehstrommotor / IEC - Brandgasmotor in Bauform B30 in Lüfterausführung, Schutzart IP 55 / Isoklasse H. Motorleistung gewählt für Kaltanlauf bei 20 °C. Brandgaskabel, radial ausgeführt, mit Schutzummantelung. Elektrische Verdrahtung am außenliegenden Klemmenkasten oder Reparaturschalter.

Brandgasprüfung nach DIN EN 12101-3:2002
CE-Zulassungs Nr.: 1511-CPD-133
Bei Einbau, Beachtung der Bundes-, sowie der regionalen Brandschutzverordnungen!

Genauigkeitsklasse 3 nach DIN 24 166
Bautoleranzen nach DIN 2768.
Leistungsmessung nach ISO 5801.

Garagen-Jet- Ventilator, direktgetrieben. Serie SRJM, DN 500, 560
Temperaturklasse F300



SRJM	500	560
a	272	298
b	274	300
Gewicht inkl. Motor (kg)	48	50

Maß- und Konstruktionsänderung vorbehalten.

DLK Ventilatoren GmbH
D-74214 Schöntal-Berlichingen
Telefon: +49/(0) 7943 / 9102-0
Telefax: +49/(0) 7943 / 9102-10
e-Mail: info@pollrichdlk.com
Internet: http://www.pollrichdlk.com