



Serie VHB

Hochleistungs- Axialventilator mit Vorleitrad, direktgetrieben

Baugrößen:
DN 400 – DN 1400

Einsatz:
Absaugung von Brandgasen bis 600°C / 120min

Be- und Entlüftung bis max. 120 °C Dauertemperatur

Technische Daten: (50Hz)
q_v = 2.000 – 120.000 m³/h
p_f = 50 – 1.900 Pa
P_e = 0,25 - 90 kW

Hochleistungs-Axialventilator mit Vorleitrad, direktgetrieben.

Serie VHB Bauart 3, DN 400 – DN 1400.

Geeignet für Brandgase bis 600°C / 120min;

Be- und Entlüftung bis max. 120°C Dauertemperatur.

Bestehend aus:

Rohrgehäuse aus Stahlblech im Baukastenprinzip mit beidseitig angedrückten Flanschen und eingeschweißtem Motorgehäuse mit Vorleitrad in Stahlblech geformt. Optimaler Oberflächenschutz durch Pulverbeschichtung RAL 7015.

Axiallaufrad mit Hohlprofilflügeln aus Stahlblech geformt oder im Hochdrehzahlbereich aus Edelstahlblech geschweißt. Dynamisch ausgewuchtet nach DIN ISO 1940-1, Wuchtgüte G 6.3 < 4,0 mm/s für Unterbaugruppe elastisch. Luftrichtung über Motor saugend.

Optimaler Oberflächenschutz durch Einkomponentenlackierung.

Drehstrommotor / IEC - Normmotor in Bauform B5/B14 in Lüfterausführung, Drehstrommotor isoliert außerhalb der Brandgase sitzend Schutzart IP 55 / Isoklasse F. Kühlmitteltemperatur am Kühlluftstutzen max. 40 °C. Motorleistung gewählt für Kaltanlauf 20 °C. Silikonkabel mit Metallummantelung über Kühlluftstutzen nach außen geführt. Außerhalb des Brandraumes elektrische Verdrahtung am außenliegenden Klemmenkasten

Innerhalb des Brandraumes elektrische Verdrahtung und Verlegung der elektrischen Leitung innerhalb eines Kühlluftkanals.

Motor Kühlluft erfolgt außerhalb des Brandraumes frei ansaugend über seitlich herausragendes Kühlluftrohr. Die Kühlluftversorgung des Drehstrommotorees innerhalb des Brandraumes erfolgt frei ansaugend maximal mit einem 4 Meter langen Kühlluftkanal aus Promatect L 500 mit quadratischem Querschnitt 200 x 200 mm (Ø400 x Ø710) 400x400 mm (Ø800 - Ø1400 mm).

Über 4 Meter Länge ist ein Kühlluftgebläse erforderlich.

Aufstellung in Abhängigkeit des Aufstellungsortes:

Innerhalb des Brandraumes ohne Wärmeschalldämmung. Außerhalb des Brandraumes innerhalb des Gebäudes mit Wärmeschalldämmung. Außerhalb des Gebäudes ohne Wärmeschalldämmung.

Beim Einbau: Beachtung der Bundes-, sowie der regionalen Brandschutzverordnungen!

Brandgasprüfung nach DIN EN 12101-3.

CE-Zulassung DN 400-1250 Nr.: 1511-CPD-116 (Stahl) + DN 400-1400 Nr.: 1511-CPD-117 (Edelstahl).

Allgemeine bauaufsichtliche Zulassung DN 400-1250 Nr.: Z-78.11-179 (Stahl-Lfr.) + DN 400-1250 Nr.: Z-78.11-180 (Edelstahllaufrad)

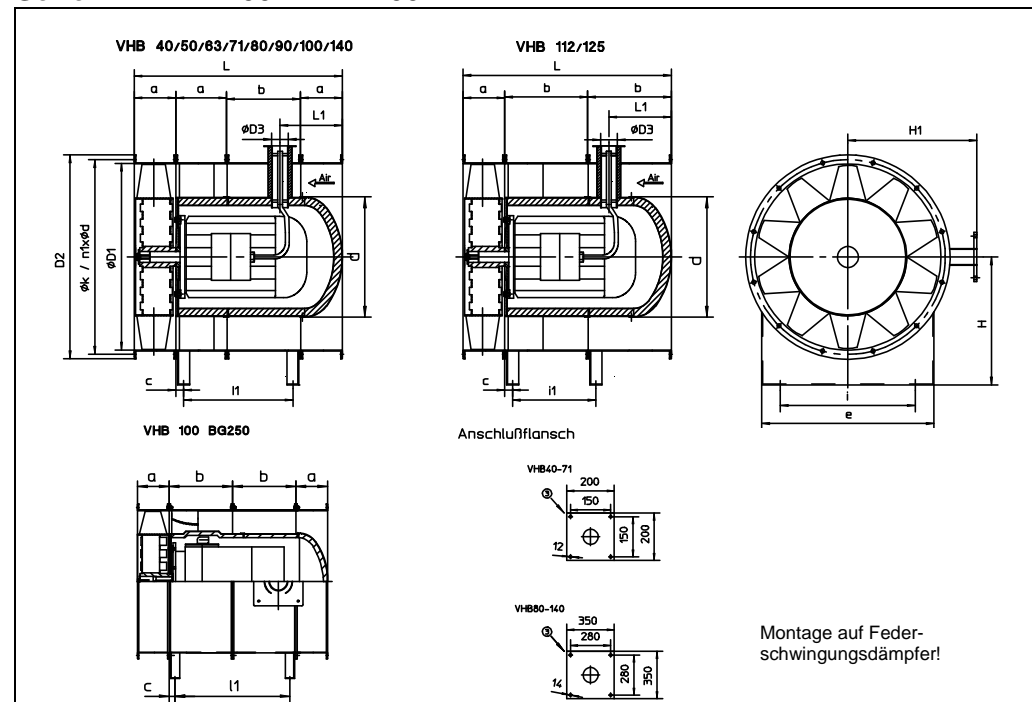
Genauigkeitsklasse 3 nach DIN 24 166

Leistungsmessung nach DIN 24163

Bautoleranzen nach DIN 2768

Hochleistungs-Axialventilator mit Vorleitrad, direktgetrieben.

Serie VHB. DN 400 – DN 1400



Montage auf Feder-schwingungsdämpfer!

Typ	403	453***	503	633	713	803	903	1003	1123	1253	1403**
	402	452	502	632	713	804	905	1005	1128	1258	1407
ØD2	464	524	569	725	792	886	1005	1091	1226	1360	1547
Øk	438	486	541	674	755	841	945	1045	1175	1311	1463
n1 x Ød	12x Ø11.5	12x Ø11.5	12x Ø11.5	16x Ø14	16x Ø14	16x Ø14	16x Ø14	16x Ø14	20x Ø14	20x Ø14	16x Ø14
a	101	126	126	185	185	195	225	225	270	270	330
b	202	252	252	370	370	390	450	450	540	540	670
L	505	630	630	925	925	975	1125	1125/1350*	1350	1350	1660
i1	239	311	316	483	472	500	590	590/815*	540	540	894
ØD3	70	88,9	88,9	88,9	88,9	133	133	133	244	244	244
H1	266	290	330	400	440	486	540	588	645	718	795
H	290	320	357	435	500	560	620	690	750	790	900
L1	191	226	231	290	290	320	350	350	345	345	505
i	300	324	360	462	546	610	660	730	700	786	768
e	351	395	438	530	688	760	840	930	885	986	1008
c	32	33	33,5	34	41,5	42,5	42,5	42,5	42,5	42,5	53
d	260	300	330	420	455	514	605	680	755	820	906
Gew. o. Mot.	60	90	100	150	220	320	360	460/490	580	650	730
Mot. BG	80-90	80-90	90-112	100-132	100-160	112-180	112-200	132-250	160-250	180-280	180-280
Gewicht in Kg*	69-76	104-111	111-129	169-199	239-305	344-443	378-466	468-820	534-850	778-1230	

Maß- Konstruktionsänderungen vorbehalten.

* Ventilator- inkl. Motorgewicht (abhängig von der BG)

** Auf Anfrage

*** nur mit Edelstahllaufrad

DLK Ventilatoren GmbH
D-74214 Schöntal-Berlingen
Telefon: +49/(0) 79 43 / 9102-0
Telefax: +49/(0) 79 43 / 9102-10
e-mail: info@DLK.com
Internet: http://www.pollrichdlk.com

