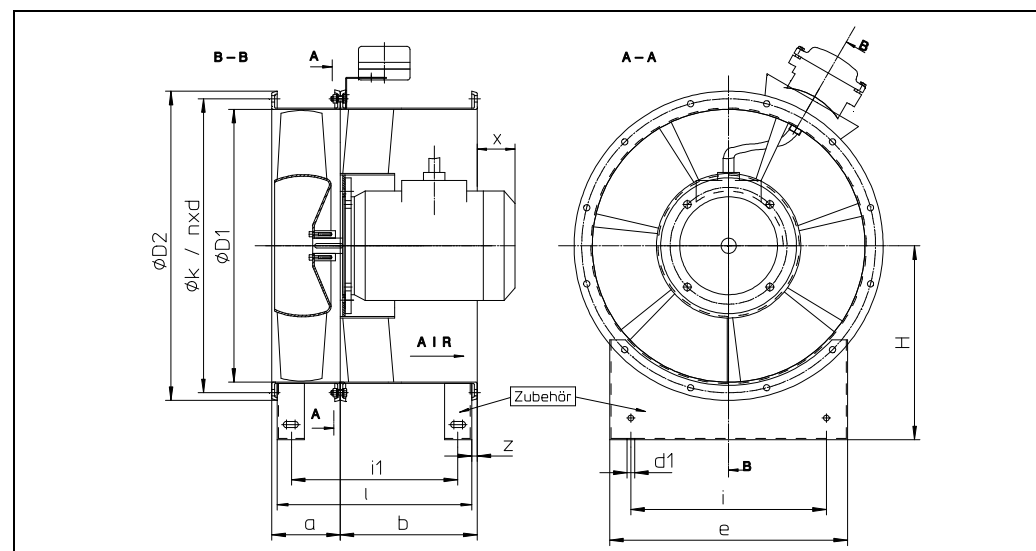


**Hochdruck- Axialventilator, direktgetrieben.
Serie VMSF mit Nachleitrad DN 500 – DN 1600**



| Typ | VMSF 500 | VMSF 560 | VMSF 630 | VMSF 710 | VMSF 800 | VMSF 900 | VMSF 1000 | VMSF 1120 | VMSF 1250 | VMSF 1400** | VMSF 1600** |
|-----------------------|----------|----------|----------|----------|----------|----------|-----------|-----------|-----------|-------------|-------------|
| a | 126 | 160 | 185 | 185 | 195 | 225 | 225 | 270 | 270 | 330 | 400 |
| b | 252 | 320 | 370 | 370 | 390 | 450 | 450 | 540 | 540 | 670 | 800 |
| D₁ | 502 | 562 | 632 | 713 | 804 | 905 | 1005 | 1128 | 1258 | 1410 | 1610 |
| D₂ | 570 | 641 | 725 | 805 | 905 | 1005 | 1105 | 1226 | 1370 | 1530 | 1742 |
| k | 541 | 605 | 674 | 755 | 841 | 945 | 1045 | 1175 | 1311 | 1469 | 1665 |
| n | 12 | 16 | 16 | 16 | 16 | 16 | 16 | 20 | 20 | 24 | 24 |
| d | 11,5 | 14 | 14 | 14 | 14 | 14 | 14 | 14 | 14 | 14 | 14 |
| d₁ | 14 | 14 | 14 | 14 | 14 | 14 | 14 | 14 | 14 | 18 | 18 |
| i | 360 | 380 | 462 | 546 | 610 | 660 | 730 | 760 | 786 | 767 | 867 |
| e | 438 | 440 | 530 | 688 | 760 | 840 | 930 | 885 | 986 | 1007 | 1067 |
| i₁ | 185 | 252 | 302 | 287 | 305 | 365 | 365 | 478 | 438 | 564 | 672 |
| z | 8,5 | 9 | 9 | 9 | 10 | 10 | 10 | 11 | 11 | 13 | 13 |
| l | 235 | 302 | 352 | 352 | 370 | 430 | 430 | 518 | 518 | 644 | 772 |
| H | 357 | 400 | 435 | 500 | 560 | 639 | 690 | 750 | 790 | 900 | 1000 |
| Gewicht in Kg* | 93-102 | 101-125 | 109-111 | 137-165 | 173-238 | 214-290 | 235-428 | 504-910 | 619-1184 | | |

Maß- Konstruktionsänderungen vorbehalten.

* Ventilator- inkl. Motorgewicht (abhängig von der BG)

** Auf Anfrage

DLK Ventilatoren GmbH
D-74214 Schöntal-Berlichingen
Telefon: +49/(0) 79 43 / 9102-0
Telefax: +49/(0) 79 43 / 9102-10
e-mail: info@DLK.com
Internet: http://www.pollrichdlk.com



Hochdruck-Axialventilator, direktgetrieben,
Serie VMSF, mit Nachleitrad.
Geeignet für Brandgase bis 400 °C/120min DN 500–DN 1600;
Be- und Entlüftung bis max. 40 °C Dauertemperatur, ohne Funktion als
Brandgasventilator bis max. 70°C Dauertemperatur.

Bestehend aus:

Rohrgehäuse aus Stahlblech im Baukastenprinzip mit beidseitig angebrückten Flanschen und eingeschweißtem Motorgehäuse mit Nachleitrad aus Stahlblech geformt.

Optimaler Oberflächenschutz durch Pulverbeschichtung RAL 7015.

Lauftrad mit korrosionsfester Nabe und montagefreundlicher Wellen/ Nabenverbindung mit bewährtem Tollok-Spannelement bzw. im Taper-Lock-Spannbuchsensystem.

Im Stillstand stufenlos verstellbare, profilierte Flügel aus hochfester Aluminium-Gusslegierung.

Dynamisch ausgewuchtet nach DIN ISO 1940-1, Wuchtgüte G 6,3 < 4,0 mm/s für Unterbaugruppe elastisch.

Drehstrommotor / IEC-Brandgasmotor in Bauform B5 in Lüfterausführung, Schutzart IP 55 / Isoklasse H.

Motorleistung gewählt für Kaltanlauf bei 20 °C

Silikonkabel, radial ausgeführt, mit Schutzummantelung.

Elektrische Verdrahtung am außenliegenden Klemmenkasten.

Brandgasprüfung nach DIN EN 12101-3

CE-Zulassung DN 500-1600 Nr.: 1511-CPD-104.

Beim Einbau:

Beachtung der Bundes-, sowie der regionalen Brandschutzverordnungen !

Genauigkeitsklasse 3 nach DIN 24 166.

Leistungsmessung nach DIN 24163

Bautoleranzen nach DIN 2768.

Serie VMSF

Hochdruck-Axialventilator,
direktgetrieben

Baugrößen:

DN 500 – DN 1600

Einsatz:

Abzug von Brandgasen bis 400°C/120min und Be- und Entlüftung bis max. 70°C Dauertemperatur.

Technische Daten: (50Hz)

$q_v = 2.000 - 220.000 \text{ m}^3/\text{h}$

$p_r = 300 - 2.200 \text{ Pa}$

$P_e = 2,2 - 90 \text{ kW}$

