



Serie VRBW 600°C/120min

Radialventilator für Wandeinbau, direktgetrieben

Baugrößen:
DN 355 – DN 630

Einsatz:
Absaugung von Brandgasen bis 600°C/120min.

Technische Daten:
V= 1.000 – 80.000 m3/h
P= 200 – 2.800 Pa
L= 0,25 – 55 kW

Radialventilator für Wandeinbau, direktgetrieben. Serie VRBW, DN 355 – 630. Geeignet für Brandgase bis 600°C/120min. Be- und Entlüftung bis max. 12°C Dauertemperatur.

Bestehend aus :

Gehäuse in formstabiler Stahlblechausführung mit Anschlussflanschen nach DIN 24193-2 und isolierter Motorhülse, mit formstabiler Einströmdüse. Oberflächenschutz durch Pulverbeschichtung RAL 7015.

Radiallaufrad, einseitig saugend, verstärkt, mit verschweißten, rückwärts gekrümmten Kreisbogenschaufeln mit korrosionsfester Nabe und montagefreundlicher Wellen-/Nabenverbindung im bewährten Taper-Lock-Spannbuchensystem.

Dynamisch ausgewuchtet nach DIN ISO 1940-1, Wuchtgüte G6.3 < 4,0 mm/s für Unterbaugruppe elastisch.

Gleichbleibende Qualität der Laufräder durch den Einsatz von Schweißrobotern. Optimaler Oberflächenschutz durch Einkomponentenlackierung.

Drehstrommotor / IEC-Normmotor in Bauform V1, in Lüfterausführung. Drehstrommotor isoliert außerhalb der Brandgase sitzend. Schutzart IP 55, Isoklasse F. Kühlmitteltemperatur am Kühlluftstutzen max. 40°C. Motorleistung gewählt für Kaltanlauf bei 20°C Silikonkabel mit Metallummantelung über Kühlluftstutzen nach außen geführt. Außerhalb des Brandraumes elektrische Verdrahtung am außen liegenden Klemmkasten. Innerhalb des Brandraumes elektrische Verdrahtung und Verlegung der elektrischen Leitung innerhalb des Kühlluftkanals.

Aufstellung in Abhängigkeit des Aufstellungsortes:

Innerhalb des Brandraumes ohne Wärmeschalldämmung. Außerhalb des Brandraumes innerhalb des Gebäudes mit Wärmeschalldämmung. Außerhalb des Gebäudes ohne Wärmeschalldämmung.

Brandgasprüfung nach DIN EN 12101-3.

CE-Zulassung DN 355-1250 Nr.: 1511-CPD-120 (Stahl) + DN 400-1250 Nr.: 1511-CPD-121 (Edelstahl)

Bei Einbau:

Beachtung der Bundes-, sowie der regionalen Brandschutzverordnungen!

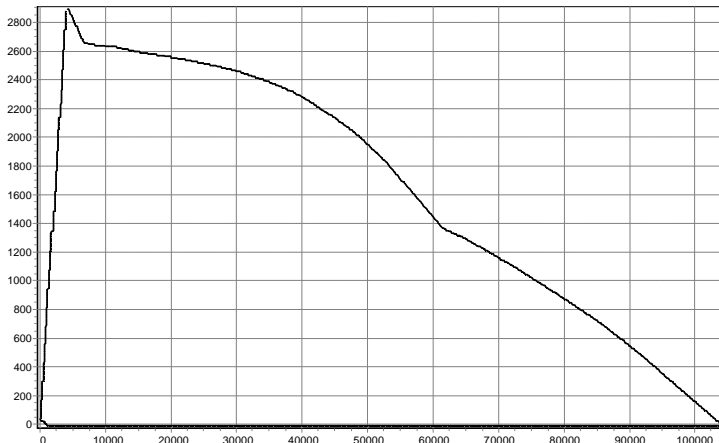
Genauigkeitsklasse 3 nach DIN 24 166

Leistungsmessung nach DIN 24163

Bautoleranzen nach DIN 2768

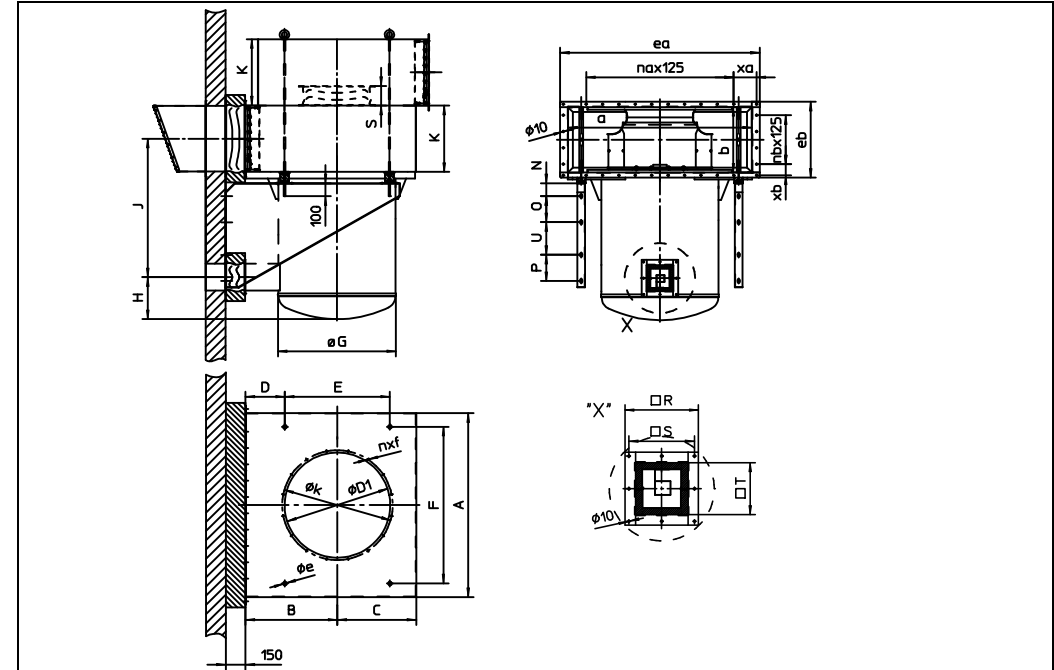
Totaldruck [PA] /

Kennlinienfeld VRBW 600°C/120mins



Volumenstrom [m3/h]

Radialventilator für Wandeinbau, direktgetrieben. Serie VRBW, DN 355 – DN 630.



Typ	355	400	450	500	560	630	710**	800**	900**	1000**	1120**	1250**
A	608	634	634	1008	1008	1008	1250	1408	1408	1408	1908	1908
B	350	400	400	500	500	500	600	700	700	700	850	850
C	250	300	300	400	400	400	500	600	600	600	750	750
D	150	175	175	175	175	175	275	300	300	300	250	250
E	400	450	450	650	650	650	850	800	800	800	1200	1200
F	500	550	550	800	800	800	1000	1200	1200	1200	1500	1500
ØG	320	460	460	555	555	555	705	895	895	895	900	900
H	183	194	194	214	214	214	252	322	322	322	322	322
N	105	90	90	105	105	105	100	100	100	100	100	100
O	80	80	80	110	110	110	130	200	200	200	250	250
U	80	80	80	110	110	110	130	250	250	250	350	350
P	80	80	80	110	110	110	130	200	200	200	250	250
R	180	180	180	220	220	220	220	280	280	280	280	280
S	160	160	160	200	200	200	200	250	250	250	250	250
T	116	116	116	150	150	150	150	200	200	200	200	200
K	230	256	306	323	363	408	458	508	568	638	718	808
Øk	438	438	541	541	674	674	755	841	1047	1047	1311	1311
ØD1	400	410	510	510	635	635	720	810	1010	1010	1260	1260
nfx	12xM8	12xM8	12xM8	12xM8	16xM8	16xM8	16xM10	16xM10	16xM10	16xM10	20xM10	20xM10
Øe	14	14	14	14	14	14	24	24	24	24	24	24
a	602	632	632	1002	1002	1002	1252	1402	1402	1402	1902	1902
ea	682	712	712	1082	1082	1082	1372	1522	1522	1522	2022	2022
Na	3	3	3	7	7	7	9	9	9	9	13	13
Xa	135,5	150,5	150,5	85,5	85,5	85,5	98,5	173,5	173,5	173,5	173,5	173,5
b	226	252	302	317	357	402	452	502	562	632	712	802
eb	286	312	362	377	417	462	532	582	642	712	792	882
nb	mittig	mittig	1	1	1	1	3	3	3	3	5	5
xb	130	143	105,5	113	133	155,5	60,5	85,5	115,5	150,5	65,5	110,5
J	424	424	450	670	690	713	768	1061	1091	1126	1166	1211
Gewicht in Kg*												

Maß- und Konstruktionsänderungen vorbehalten.

* Ventilator- inkl. Motorgewicht (abhängig von der BG)

** Auf Anfrage

DLK Ventilatoren GmbH
D-74214 Schöntal-Berlchingen
Telefon: +49/(0) 79 43 / 9102-0
Telefax: +49/(0) 79 43 / 9102-10
e-mail: info@DLK.com
tarnet: http://www.pollrichdlk.com